



Demi-pension, pension complète



SPORTIF NATURE

LES ATOUTS

- 850 m d'altitude.
- Plus beau site d'Auvergne.
- Un patrimoine naturel exceptionnel.
- Le Château de Murol et son ambiance médiévale.
- Skier sur un massif volcanique.

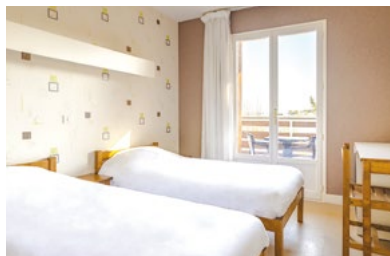
RESTEZ
CONNECTÉ**Adresse**

Azureva Murol
Route de Jassat - 63790 MUROL
Tél. +33 (04) 73 88 58 58
murol@azureva-vacances.com

Accès : gare SNCF et aéroport de Clermont-Ferrand (45 km).

Situation

- Département du Puy-de-Dôme (63).
- 40 km de Clermont-Ferrand.
- 30 km d'Issoire.
- 40 km de Vulcania.
- 25 km de La Bourboule.
- 20 km du Mont-Dore.
- 17 km de Super-Besse.



Exemple de chambre



Salle de restaurant

ACCUEIL

- Du dimanche au samedi de 9h à 12h15 et de 13h15 à 18h30.

VOTRE HÉBERGEMENT

- Chambres disponibles à partir de 16h le jour de votre arrivée et à libérer à 9h30 le jour de votre départ.
- Les lits sont faits à l'arrivée.
- Le linge de toilette est fourni.
- Ménage fin de séjour.
- Wi-Fi.
- 30 bungalows (29 à 34 m²) pour 4/5 pers., composés d'un salon et 2 chambres. Salle d'eau et wc dans chaque chambre.
- 20 pavillons (30 à 45 m²) pour 4/5 pers. avec 2 ou 3 chambres.
- Un bâtiment de 28 chambres (15 m²) pour 1/2 pers. réparties sur 2 niveaux.
- Equipement pour tous les logements : réfrigérateur, salon de jardin et TV.

A TABLE !

- Salle de restaurant de 200 pers.
- Petit-déjeuner, déjeuner et dîner en buffet.

SALLES ET ÉQUIPEMENTS

1 salle plénière et 6 salles de sous-commissions. *La salle Servièrre peut être scindée en 3 salles distinctes pouvant accueillir 19 personnes chacune.

Equipements : vidéoprojecteurs, écran vidéo, paper-board, micro-conférence, micro HD, accès Wi-Fi.

SALLES	Revêtement	Surface m ²	Théâtre	Classe	en U
Animation	carrelage	150	200	90	60
Charade	carrelage	22	19	14	14
Servièrre*	carrelage	128	120	60	50
Guéry-Cassière	carrelage	39	30	24	-
Galinette	carrelage	60	30	20	15
Puy-de-Dôme	parquet flottant	19	19	14	12
Gergovie	parquet flottant	19	19	14	12

- Petit-déjeuner de 7h30 à 9h45. A partir de 7h le dimanche (d'avril à octobre).
- Déjeuner de 11h45 à 13h30.
- Dîner de 19h à 20h30.
- Cuisine variée et soignée avec des spécialités Auvergnates (potée, truffade, pompes aux pommes, Pounti...).
- Espace grillade le midi en fonction de l'effectif.
- Option et sur demande : dans un cadre et une ambiance de Moyen-Âge, le restaurant médiéval «Chez Dame Galinette» vous propose de déguster des spécialités d'antan (maxi. 50 pers.).
- Nouveau : composez vous-même vos paniers repas pendant votre petit-déjeuner, grâce à un buffet spécial dédié.

LE VILLAGE

- Boutique.
- Un bar avec terrasse et karaoké ouvert de 12h00 à 14h et de 17h30 à 23h.
- Parking privé non gardé.
- Wi-Fi sur tout le village.



Espace bar

- Local à vélo et point lavage.
- Option : buanderie avec lave-linge, sèche-linge et table à repasser.

LES ACTIVITÉS ET LOISIRS

- **En journée :** loisirs créatifs, espace jeux de nos régions, découverte de l'artisanat local, balades thématiques, terrain multisports.
- **En soirée :** jeux régionaux, spectacles, soirées dansantes ou folkloriques, karaoké...

ACTIVITÉ SKI

- **SO-SKI :** location du matériel de sports d'hiver à Murol, ou à la station de Super-Besse, à tarifs préférentiels.

Une offre complète

ÉTUDIÉE POUR LES GROUPES

SÉJOUR LIBERTÉ

Une formule qui inclut l'hébergement en pension, la restauration et les animations. Vous êtes autonome dans vos programmes d'excursions.

PRÊTS À PARTIR

Un séjour en formule « Tout Compris » comprenant la formule « Liberté » en pension complète + 1/4 de vin/repas/personne + un café au déjeuner + les visites, les excursions, le guidage, l'accompagnement et les restaurants (selon les programmes).

À LA CARTE

Un large choix d'excursions et de parcours rando ou cyclo, sélectionnés pour enrichir vos séjours « Liberté » et « Prêts à Partir ».



Vue panoramique sur la château de Murol et le lac Chambon



© OT Sancy



Château de la Bâtisse



Le site de Vulcania

Exemples d'excursions à la Carte

EN DEMI-JOURNÉE ET JOURNÉE	Trajet*	Distance*
Château de Murol	1/2 Journée	4 km
Saint-Nectaire	1/2 Journée	20 km
Château de la Bâtisse	1/2 Journée	45 km
Montée au Puy de Dôme en train à crémaillère	1/2 Journée	90 km
Maison de la Pierre de Volvic	1/2 Journée	130 km
Puy de Dôme/Vulcania	Journée	120 km
L'Aventure Michelin Clermont-Ferrand	Journée	120 km
Salers	Journée	220 km

RANDONNÉES PÉDESTRES EN JOURNÉE	Dénivelé	Niveau	Circuit
La chaîne des Puys et Puy-de-Dôme	800 m	Moyen	15 km
Le Cézallier et ses lacs	400 m	Facile	15 km
Le Massif du Sancy	1200 m	Confirmé	15 km
Le Dauphiné d'Auvergne	710 m	Moyen	15 km

RANDONNÉES PÉDESTRES EN DEMI-JOURNÉE	Dénivelé	Niveau	Circuit
La Dent du Marais et le Lac Chambon	300 m	Moyen	7 km
Lac Pavin et Puy Montchal	270 m	Facile	5 km
Vallée de Chaudefour	50 m	Facile	3 km
Puys de la Vache et de Lassolas	300 m	Facile	4,5 km

*Km et temps aller-retour (Village-lieu de l'excursion).

[Plus d'excursions à la Carte sur demande](#)

Côté station

ACTIVITÉS EN HIVER

• **Ski alpin** :

- Domaine skiable de la Station de Super-Besse (1350 m - 1800 m d'altitude - Versant Sud) : 27 pistes réparties sur 43 km, en liaison avec la Station du Mont-Dore et ses 31 pistes sur 41 km.

• **Ski de fond** :

- Secteur Besse-Pertuyzat-Montchal, entre 1200 m et 1300 m d'altitude : 86 km de pistes en grande partie en forêt et autour du lac Pavin.

- Secteur Super-Besse-Madalet - Plaine des Moutons, entre 1300 m et 1550 m d'altitude : 60 km de pistes à découvrir sur le plateau et en forêt. De la piste noire de la Plaine des Moutons, vue superbe sur la vallée de Chaudefour.

Pistes de liaisons entre les secteurs de ski de fond.

Raquettes sur des parcours balisés et damés :

- Secteur de Besse Pertuyzat-Montchal et secteur de Super-Besse-Madalet avec 5 circuits de 3 km à 6 km. Piste de liaison entre les deux secteurs.

- Secteur Super-Besse - la Plaine des Moutons : 2 circuits de 3 et 5 km.

Cliquez sur le lien : <http://www.sancy.com/pratique/plan-des-pistes>

ACTIVITÉS EN ÉTÉ

- Randonnée : 600 km de chemins balisés sur le Massif du Sancy ou autour de la Chaîne des Puys. Cartes et topoguides à l'accueil.

- Cyclotourisme et VTT : circuits de différents niveaux à disposition au village. Location de vélos électriques à proximité du Village Vacances à tarifs préférentiels.

0 825 838 434

Service 0.15€/min + prix appel

www.azureva-vacances.com